

Portone a libro Anteo (con guida a pavimento)



Tinte preverniciate standard.



Particolare della guida a pavimento.



Vista esterna portone a libro Anteo con guida a pavimento.

SCHEDA TECNICA / VOCE DI CAPITOLATO

Portone a libro modello Anteo con guida a pavimento, con marcatura CE come da Regolamento Prodotti da Costruzione CPR 305/2011 e secondo la Norma Prodotto EN 13241-1.

Portone a libro con guida inferiore e guida superiore portante, composto da pannelli dello spessore di 52 mm, aventi telaio interno perimetrale in acciaio zincato, coibentati con schiuma poliuretana iniettata con densità pari a 43 kg/mc e rivestiti da lamiera liscia preverniciata dello spessore di 7/10, disponibili nelle tinte standard: rosso simil Ral 3000, blu-genziana simil Ral 5010, verde muschio simil Ral 6005, bianco-grigio simil Ral 9002, alluminio simil Ral 9006, bianco simil Ral 9010. Per proteggere la superficie delle ante da eventuali graffiature, viene applicata una pellicola adesiva da togliere durante la fase di posa.

La guida superiore in acciaio trafilato dello spessore di 40/10 è del tipo portante ed è composta da bandiera laterale per raccolta ante, canaletta per scorrimento deviatori, staffe di fissaggio alla muratura e carrelli a quattro ruote in acciaio per scorrimento. La perfetta movimentazione delle ante viene garantito dalle cerniere in lega di alluminio, di colore nero, complete di perno con sistema anticaduta e da doppio cuscinetto reggispinga; i carrelli superiori sono a quattro ruote in acciaio.

L'esclusiva guida inferiore (da annegare a pavimento a carico del cliente) è del tipo a "U" in acciaio trafilato e viene fornita corredata di schema di posizionamento per permettere al cliente la perfetta posa e garantire il giusto asse dalla muratura.

La chiusura del portone viene garantita dai cariglioni interni completi di aste di chiusura alto e basso con punta rinforzata e scorri asta con protezione in pvc, il tutto in acciaio zincato e verniciato nero. Guarnizioni tra anta e anta atte a garantire lo spazio antischiacciamento di 50 mm, sono in gomma naturale EPDM nera antinvecchiamento, e consentono la perfetta chiusura ermetica. Nella parte superiore e inferiore delle ante vengono fissati dei profili in alluminio di colore nero con apposito incastro per inserimento delle spazzole in nylon che permettono la perfetta chiusura.

I portoni possono essere forniti manuali, predisposti o motorizzati.

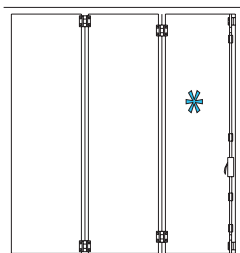
PRINCIPALI ACCESSORI

- Verniciatura pannelli lato esterno ed interno tinte Ral come da campionario.
- Le ante possono inoltre essere rivestite a richiesta: in alluminio 12/10 di mm, in acciaio INOX AISI 304 satinato goffrato 5/10, in PVC tinta legno.
- Cariglione per chiusura dall'esterno, completo di cilindro e maniglia esterni, obbligatorio per garage senza uscite secondarie.
- Porta pedonale con soglia inferiore di 90 mm, realizzata con profilo di alluminio colore nero, completa di maniglia e serratura con chiave. Dimensioni L in funzione dell'anta / pannello - H 2000 / 2100 mm, eventuale inserimento di maniglione antipanico.
- Porta pedonale, senza soglia inferiore, realizzata con profilo di alluminio colore nero, completa di maniglione antipanico, con scrocco laterale, cilindro e maniglia esterni, dim. 800 / 1200 mm x H 2100 mm.
- Porta pedonale realizzata su anta spezzata, senza traverso inferiore, completa di profilo di battuta superiore, maniglione antipanico, scrocco alto e basso, cilindro e maniglia esterni. Dimensioni larghezza fino a 1440 mm, altezza 2100 mm
- Oblò quadrati e rettangolari, oppure circolari; completi di guarnizione perimetrale in gomma EPDM nera o profilo perimetrale in alluminio, realizzati in vetro da mm. 5+5 (anche vetrocamera) nelle diverse tipologie: trasparente, satinato, stop sol (chiaro, bronzo, grigio).
- Griglie con telaio perimetrale, con lamelle di aerazione in lamiera pressopiegata di acciaio zincato e verniciato colore nero.

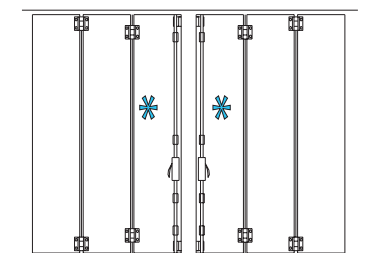
MOTORIZZAZIONI

L'automazione con **funzionamento a Uomo Presente** obbliga il movimento del portone solo ed esclusivamente con la pressione continuata di un pulsante a muro (posto vicino al portone). Sono disponibili diverse automazioni a seconda della dimensione del portone.

- **Motorizzazione meccanica a catena per portoni Anteo:** meccanica a catena completa di motore/1 trifase 380V, montati su guida superiore, consigliata per portoni con posa oltre luce e con piccole - medie aperture.



Vista interna portone 3 e 5 ante ad un impatto.



Vista interna portone (3+3) (5+5) ante a due impatti.

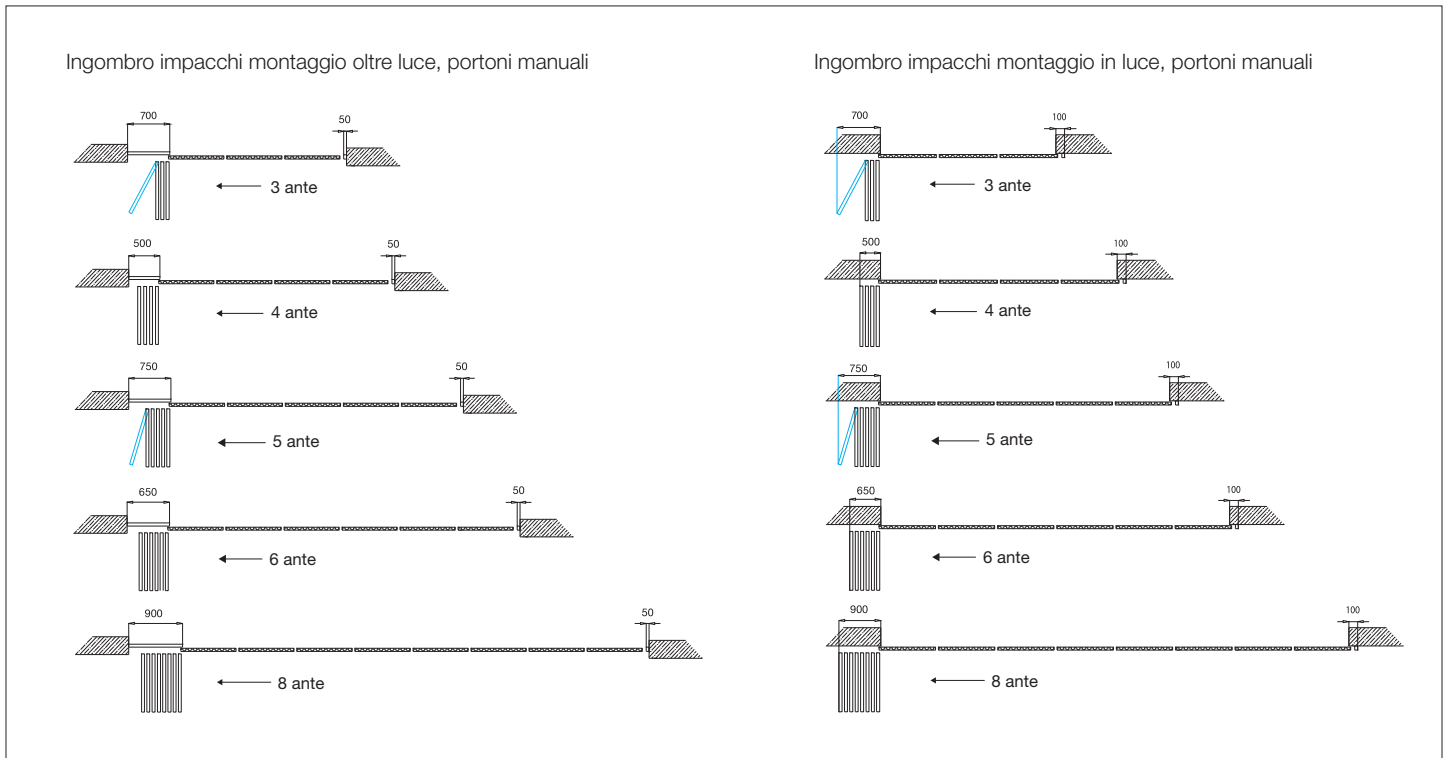
eventuali lievi ondulazioni nei pannelli coibentati è da ritenersi nella norma e non un difetto.

Si consiglia di evitare le tinte scure nei pannelli esposti al sole, in quanto la possibile flessione degli elementi può limitare la funzionalità della porta.

La presenza di

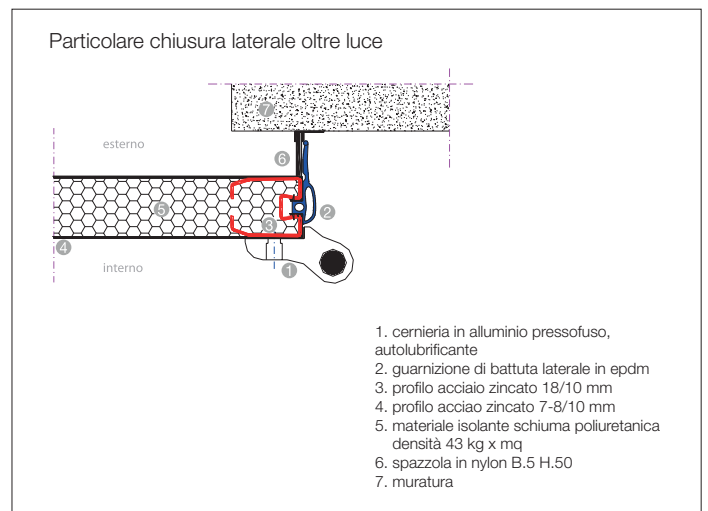
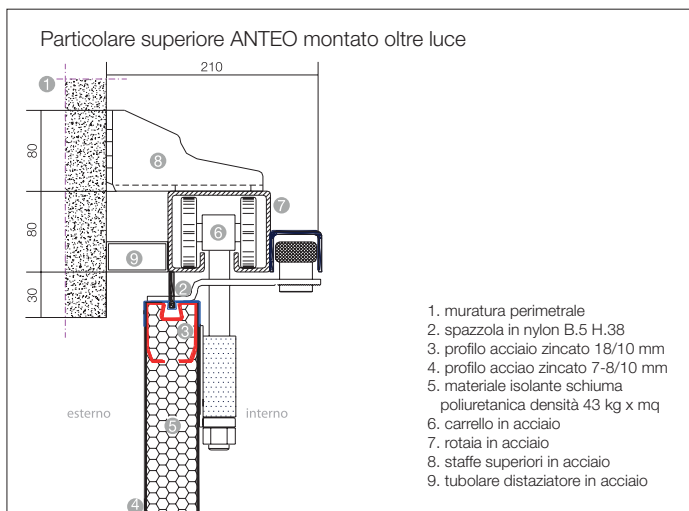
Rev. 02

Tipologia costruttiva ad uno o a due impacchi portone a libro Anteo



I portoni possono essere realizzati anche con impacco doppio 3+3 / 4+4 / 5+5 / 6+6 / 8+8.

Dati tecnici portone a libro Anteo



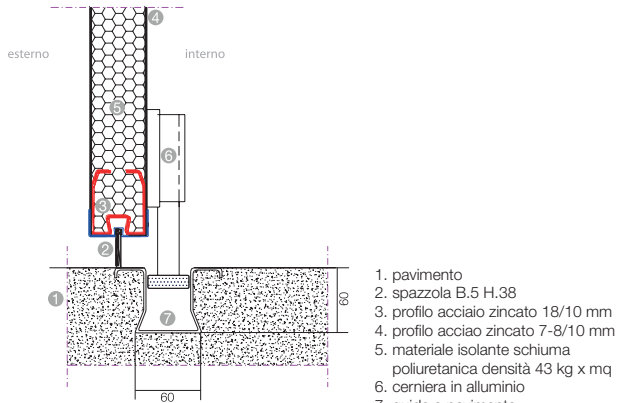
eventuali lievi ondulazioni nei pannelli coibentati è da ritenersi nella norma e non un difetto.

Si consiglia di evitare le tinte scure nei pannelli esposti al sole, in quanto la possibile flessione degli elementi può limitare la funzionalità della porta.

La presenza di

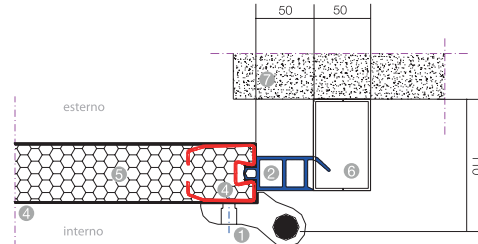
Dati tecnici portone a libro Anteo

Particolare inferiore montato oltre luce



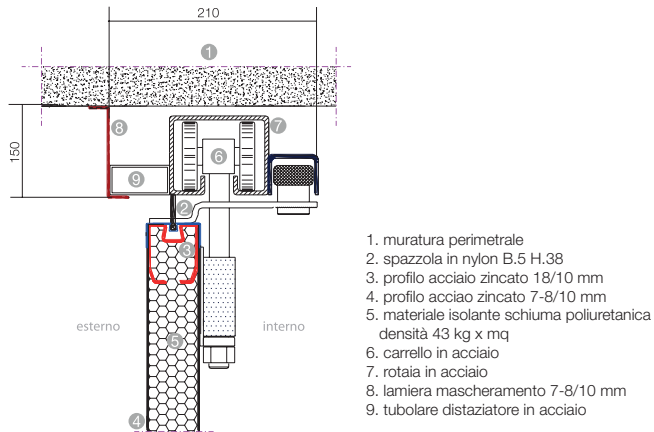
1. pavimento
2. spazzola B.5 H.38
3. profilo acciaio zincato 18/10 mm
4. profilo acciaio zincato 7-8/10 mm
5. materiale isolante schiuma poliuretanic densità 43 kg x mq
6. cerniera in alluminio
7. guida a pavimento

Particolare incontro di battuta oltre luce



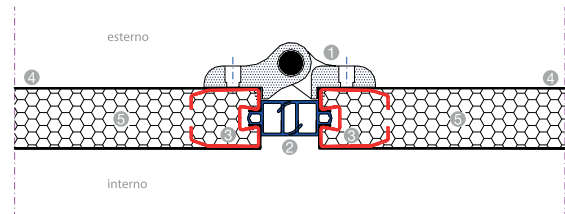
1. cerniera in alluminio pressofuso, autolubrificante
2. guarnizione di battuta laterale in epdm
3. profilo acciaio zincato 18/10 mm
4. profilo acciaio zincato 7-8/10 mm
5. materiale isolante schiuma poliuretanic densità 43 kg x mq
6. montante portone in tubolare d'acciaio zincato e verniciato a polveri
7. muratura

Particolare superiore ANTEO montato in luce



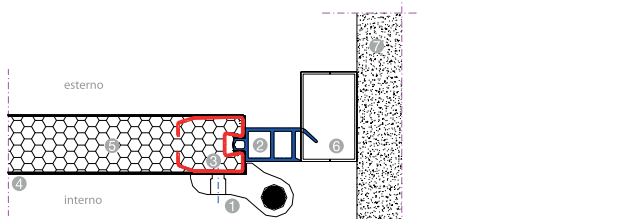
1. muratura perimetrale
2. spazzola in nylon B.5 H.38
3. profilo acciaio zincato 18/10 mm
4. profilo acciaio zincato 7-8/10 mm
5. materiale isolante schiuma poliuretanic densità 43 kg x mq
6. carrello in acciaio
7. rotella in acciaio
8. lamiera mascheramento 7-8/10 mm
9. tubolare distanziatore in acciaio

Particolare cerniera tra anta e anta



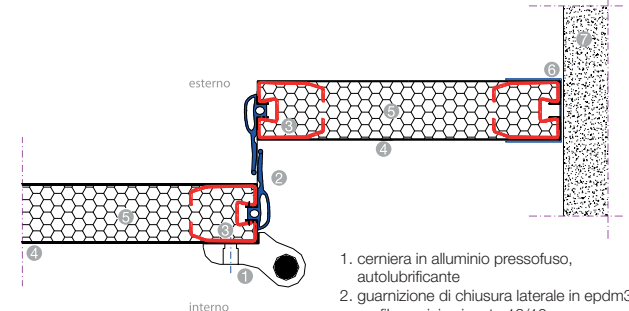
1. cerniera in alluminio
2. guarnizione in epdm
3. profilo acciaio zincato 18/10 mm
4. profilo acciaio zincato 7-8/10 mm
5. materiale isolante schiuma poliuretanic densità 43 kg x mq

Particolare incontro di battuta in luce



1. cerniera in alluminio pressofuso, autolubrificante
2. guarnizione di battuta laterale in epdm
3. profilo acciaio zincato 18/10 mm
4. profilo acciaio zincato 7-8/10 mm
5. materiale isolante schiuma poliuretanic densità 43 kg x mq
6. montante portone in tubolare d'acciaio zincato e verniciato a polveri
7. muratura

Particolare chiusura laterale in luce con pannello copri-impacco



1. cerniera in alluminio pressofuso, autolubrificante
2. guarnizione di chiusura laterale in epdm
3. profilo acciaio zincato 18/10 mm
4. profilo acciaio zincato 7-8/10 mm
5. materiale isolante schiuma poliuretanic densità 43 kg x mq
6. profilo in alluminio per fissaggio pannello copri-impacco
7. muratura

eventuali lievi ondulazioni nei pannelli coibentati è da ritenersi nella norma e non un difetto.

Si consiglia di evitare le tinte scure nei pannelli esposti al sole, in quanto la possibile flessione degli elementi può limitare la funzionalità della porta.

La presenza di