

# Portone a libro Anteo Glass (con guida a pavimento)



Tinte preverniciate standard.



Particolare della guida a pavimento.



Vista esterna portone a libro Anteo Glass con guida a pavimento.

## SCHEDA TECNICA / VOCE DI CAPITOLATO

Portone a libro modello Anteo Glass senza guida a pavimento, con marcatura CE come da Regolamento Prodotti da Costruzione CPR 305/2011 e secondo la Norma Prodotto EN 13241-1.

Portone a libro con guida inferiore zincata da annegare a pavimento e guida superiore portante, realizzato ad uno o due impacchi laterali, suddivisi in ante realizzate con profilitubo di acciaio zincato (profilo freddo) e verniciato nei colori Ral (escluse tinte marezzato, micalescenti, elettro, argentate, gialli) apribili in ante, ognuna in altezza da traversi orizzontali in spazi fissi.

Ogni spazio può essere tamponato con vetri di diversi spessori, oppure con pannelli coibentati spessore 25 mm. I pannelli vengono inseriti in fase di produzione del portone e i vetri vengono forniti sfusi da installare in cantiere con siliconatura lato esterno. La guida superiore in acciaio trafilato dello spessore di 40/10 è del tipo portante ed è composta da bandiera laterale per raccolta ante, canaletta per scorrimento deviatori, staffe di fissaggio alla muratura e carrelli a quattro ruote in acciaio per scorrimento.

La perfetta movimentazione delle ante viene garantito dalle cerniere in lega di alluminio, di colore nero, complete di perno con sistema anticaduta e da doppio cuscinetto reggispinata; i carrelli superiori sono a quattro ruote in acciaio.

L'esclusiva guida inferiore (da annegare a pavimento a carico del cliente) è del tipo a "U" in acciaio trafilato e viene fornita corredata di schema di posizionamento per permettere al cliente la perfetta posa e garantire il giusto asse dalla muratura.

La chiusura del portone viene garantita dai cariglioni interni completi di aste di chiusura alto e basso con punta rinforzata e scorri asta con protezione in pvc, il tutto in acciaio zincato e verniciato nero. Guarnizioni tra anta e anta atte a garantire lo spazio antischiacciamento di 50 mm, sono in gomma naturale EPDM nera antinvecchiamento, e consentono la perfetta chiusura ermetica. Nella parte superiore e inferiore delle ante vengono fissati dei profili in alluminio di colore nero con apposito incastro per inserimento delle spazzole in nylon che permettono la perfetta chiusura.

I portoni possono essere forniti manuali, predisposti o motorizzati.

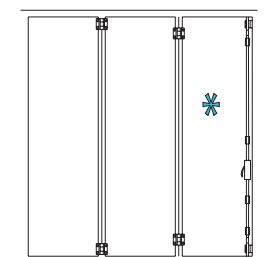
## PRINCIPALI ACCESSORI

- Verniciatura pannelli lato esterno ed interno tinte Ral come da campionario.
- Cariglione per chiusura dall'esterno, completo di cilindro e maniglia esterni, obbligatorio per garage senza uscite secondarie.
- Porta pedonale con soglia inferiore di 90 mm, realizzata con profilo di alluminio colore nero, completa di maniglia e serratura con chiave. Dimensioni L in funzione dell'anta / pannello - H 2000 / 2100 mm, eventuale inserimento di maniglione antipánico.
- Porta pedonale, senza soglia inferiore, realizzata con profilo di alluminio colore nero, completa di maniglione antipánico, con scrocco laterale, cilindro e maniglia esterni, dim. 800 / 1200 mm x H 2100 mm.
- Porta pedonale realizzata su anta spezzata, senza traverso inferiore, completa di profilo di battuta superiore, maniglione antipánico, scrocco alto e basso, cilindro e maniglia esterni. Dimensioni larghezza fino a 1440 mm, altezza 2100 mm

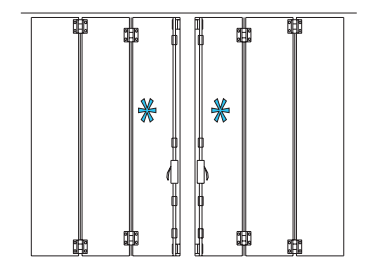
## MOTORIZZAZIONI

L'automazione con **funzionamento a Uomo Presente** obbliga il movimento del portone solo ed esclusivamente con la pressione continuata di un pulsante a muro (posto vicino al portone). Sono disponibili diverse automazioni a seconda della dimensione del portone:

- **Motorizzazione meccanica a catena per portoni Anteo:** meccanica a catena completa di motore/i trifase 380V, montati su guida superiore, consigliata per portoni con posa oltre luce e con piccole - medie aperture.



Vista interna portone 3 e 5 ante ad un impacco.

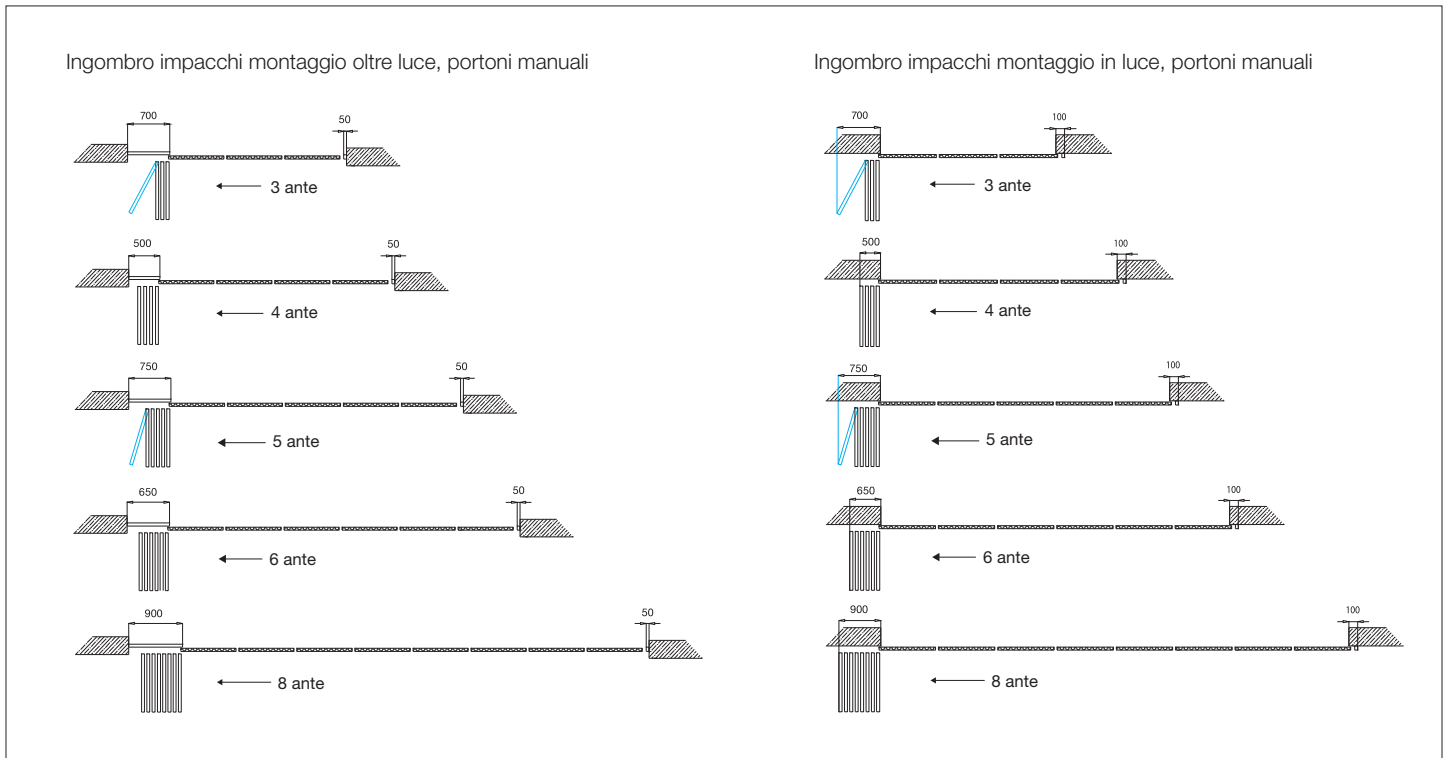


Vista interna portone (3+3) (5+5) ante a due impacchi.

eventuali lievi ondulazioni nei pannelli coibentati è da ritenersi nella norma e non un difetto.

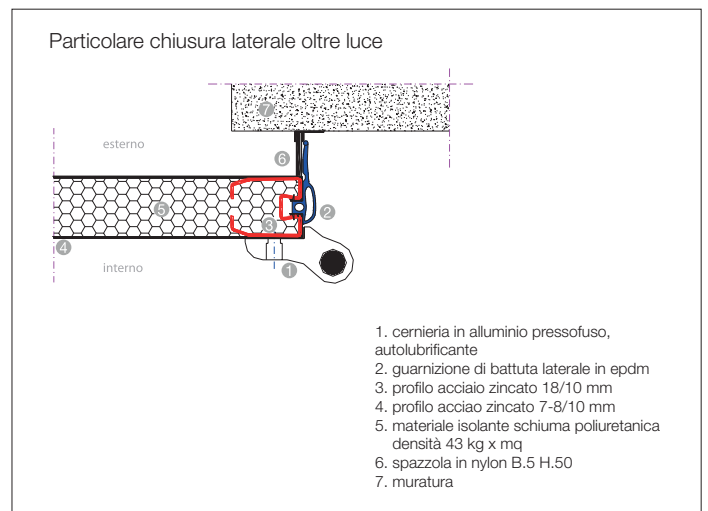
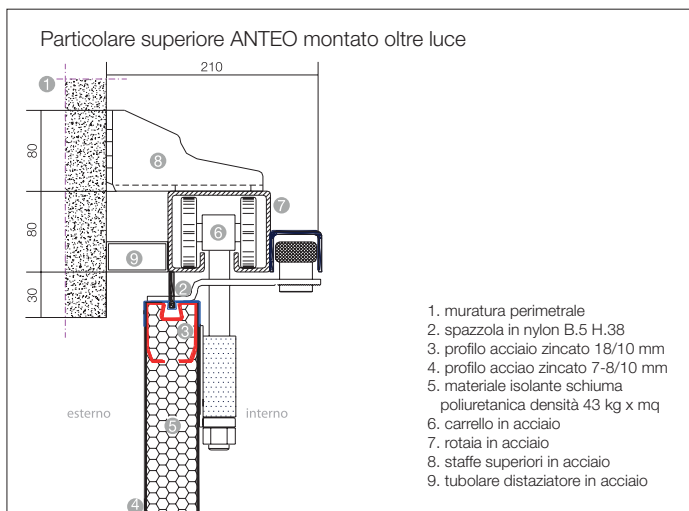
Si consiglia di evitare le tinte scure nei pannelli esposti al sole, in quanto la possibile flessione degli elementi può limitare la funzionalità della porta.

# Tipologia costruttiva ad uno o a due impacchi portone a libro Anteo



I portoni possono essere realizzati anche con impacco doppio 3+3 / 4+4 / 5+5 / 6+6 / 8+8.

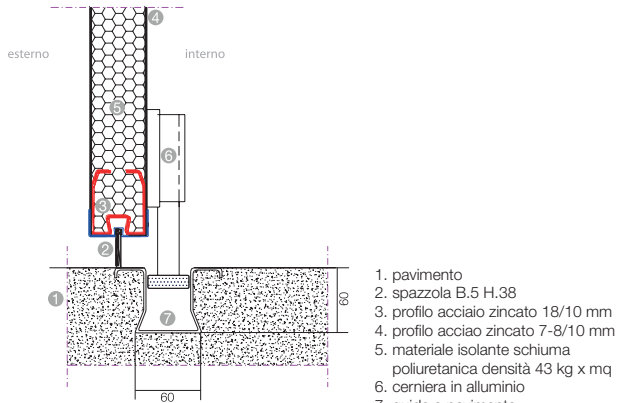
## Dati tecnici portone a libro Anteo



eventuali lievi ondulazioni nei pannelli coibentati è da ritenersi nella norma e non un difetto.  
Si consiglia di evitare le tinte scure nei pannelli esposti al sole, in quanto la possibile flessione degli elementi può limitare la funzionalità della porta.

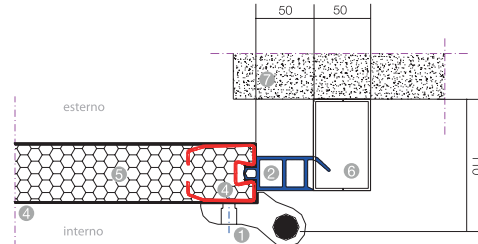
# Dati tecnici portone a libro Anteo

Particolare inferiore montato oltre luce



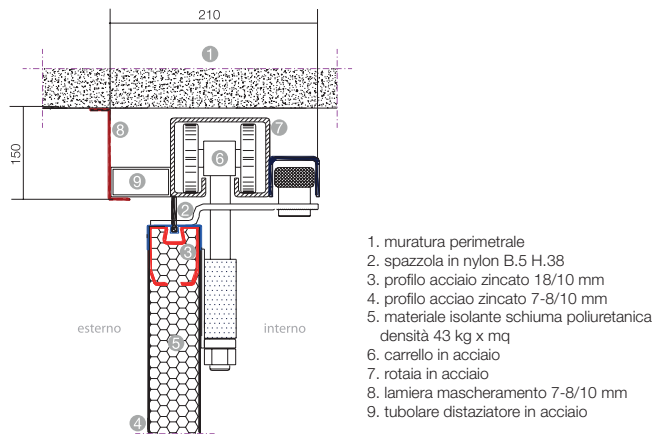
1. pavimento
2. spazzola B.5 H.38
3. profilo acciaio zincato 18/10 mm
4. profilo acciaio zincato 7-8/10 mm
5. materiale isolante schiuma poliuretanic densità 43 kg x mq
6. cerniera in alluminio
7. guida a pavimento

Particolare incontro di battuta oltre luce



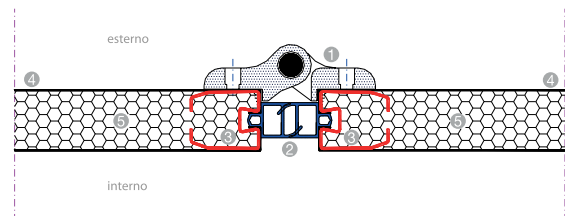
1. cerniera in alluminio pressofuso, autolubrificante
2. guarnizione di battuta laterale in epdm
3. profilo acciaio zincato 18/10 mm
4. profilo acciaio zincato 7-8/10 mm
5. materiale isolante schiuma poliuretanic densità 43 kg x mq
6. montante portone in tubolare d'acciaio zincato e verniciato a polveri
7. muratura

Particolare superiore ANTEO montato in luce



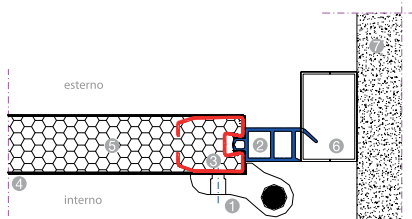
1. muratura perimetrale
2. spazzola in nylon B.5 H.38
3. profilo acciaio zincato 18/10 mm
4. profilo acciaio zincato 7-8/10 mm
5. materiale isolante schiuma poliuretanic densità 43 kg x mq
6. carrello in acciaio
7. rotella in acciaio
8. lamiera mascheramento 7-8/10 mm
9. tubolare distanziatore in acciaio

Particolare cerniera tra anta e anta



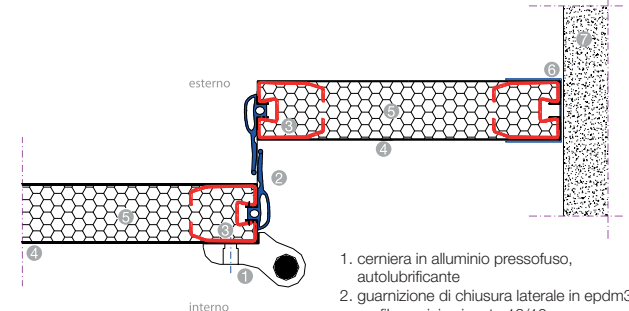
1. cerniera in alluminio
2. guarnizione in epdm
3. profilo acciaio zincato 18/10 mm
4. profilo acciaio zincato 7-8/10 mm
5. materiale isolante schiuma poliuretanic densità 43 kg x mq

Particolare incontro di battuta in luce



1. cerniera in alluminio pressofuso, autolubrificante
2. guarnizione di battuta laterale in epdm
3. profilo acciaio zincato 18/10 mm
4. profilo acciaio zincato 7-8/10 mm
5. materiale isolante schiuma poliuretanic densità 43 kg x mq
6. montante portone in tubolare d'acciaio zincato e verniciato a polveri
7. muratura

Particolare chiusura laterale in luce con pannello copri-impacco



1. cerniera in alluminio pressofuso, autolubrificante
2. guarnizione di chiusura laterale in epdm
3. profilo acciaio zincato 18/10 mm
4. profilo acciaio zincato 7-8/10 mm
5. materiale isolante schiuma poliuretanic densità 43 kg x mq
6. profilo in alluminio per fissaggio pannello copri-impacco
7. muratura

eventuali lievi ondulazioni nei pannelli coibentati è da ritenersi nella norma e non un difetto.

Si consiglia di evitare le tinte scure nei pannelli esposti al sole, in quanto la possibile flessione degli elementi può limitare la funzionalità della porta.